

MANAGED SERVICE EXPERT

CLOUDMATE

2021.06

INDEX

1. 회사 소개
2. 비즈니스 분야
3. 솔루션
4. 레퍼런스
5. 파트너

01

회사 소개



회사 개요

클라우드메이트는,

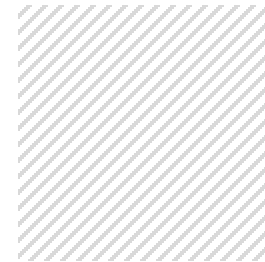
고객이 목표하는 클라우드 환경과 문화를 구축할 수 있도록

클라우드 서비스 및 전문 지식과 경험을 공유하는 **Cloud Mate**입니다.

회사명	(주)클라우드메이트	대표	윤주현
설립일	2018. 12. 01	직원수	50명
주소	서울특별시 구로구 경인로 576 6층		
주요사업	클라우드 컨설팅, 솔루션 및 매니지드 서비스 제공		
홈페이지	www.cloudmt.co.kr		

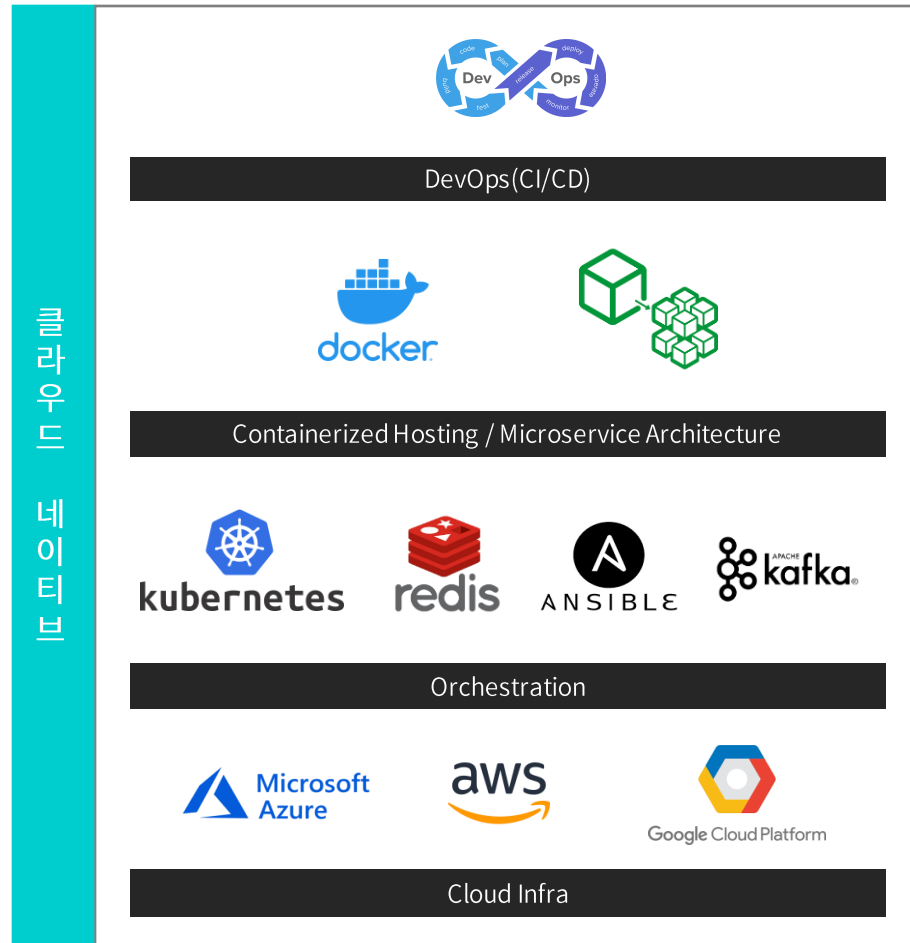


CLOUDMATE
Managed Service Expert



사업 분야

고객 서비스에 대한 이해를 바탕으로 특정 클라우드 기술에 LOCK-IN 되지 않는 클라우드 서비스와 통합 매니지드 서비스를 제공합니다.



- 24 x 7
- 장애 대응
- 모니터링
- 3rd Party 지원
- 기술 지원
- 컨설팅 & 리포팅

에코시스템

파트너와 협력하여 고객의 성장을 돕고, 그로 인해 클라우드메이트의 구성원들이 성장하여 다시 고객에게 더 높은 혜택을 돌려주는 에코 시스템을 추구합니다.



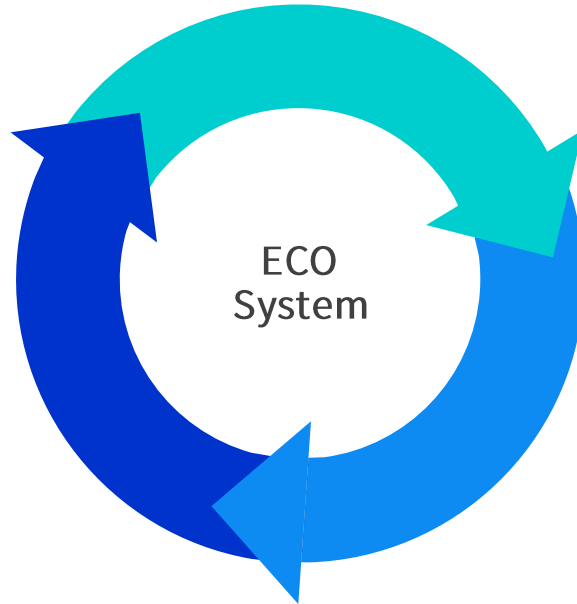
고객의 만족

클라우드 기반의 서비스를 구성하고 원활하게 운영할 수 있는 서비스를 제공합니다. 나아가 궁극적으로는 고객 서비스가 시장 경쟁력을 높일 수 있도록 도와드립니다.



파트너 협업

다양한 파트너와의 협업을 통해 고객에게 꼭 필요한 서비스를 제공하여 보다 쉽고 간편하게 클라우드를 이용할 수 있도록 편의를 제공합니다.



앞서가는 기술 트렌드

빠르게 변화하는 기술 트렌드를 직접 경험해 보고 고객의 서비스가 시장 흐름에 맞춰 개선될 수 있도록 신기술을 적용한 아키텍처 및 프로세스를 제안합니다.

히스토리

다양한 클라우드 서비스를 제공하기 위해 여러 파트너사와 협력하고 있습니다.

2018 - 2019

Dec. 2018

(주)클라우드메이트 설립

Feb. 2019

Microsoft CSP Indirect 파트너 등록

AWS 컨설팅 파트너 등록

Mar.

NetApp Gold 파트너 등록

Feb. ~ Dec.

Microsoft 공인 교육 프로그램 강의 수행

2020

Jan.

DataDog 파트너십 체결

Jun.

보안 솔루션 기업-사이버원 MOU 체결

Jul.

Trend Micro 파트너십 체결

Microsoft Cloud Platform Gold 역량 취득

AWS Database Modernization 프로그램 참여

Aug.

Alibaba 파트너십 체결

Nov.

GitHub 파트너 등록

Microsoft CSP Direct 파트너 등록

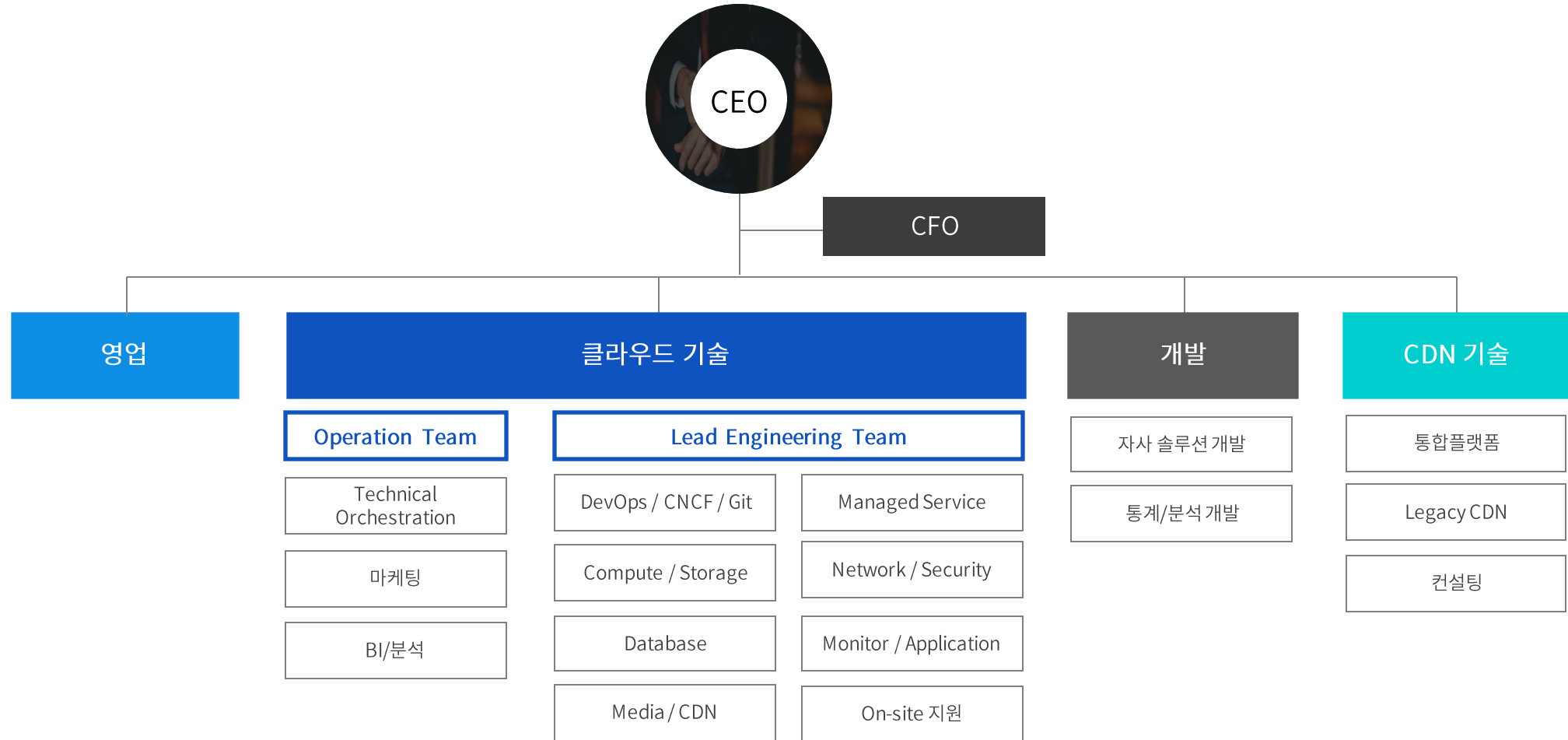
2021

Jan.

GCP 파트너십 체결

조직 구성

클라우드 서비스 분야별 조직 구성으로 높은 기술 전문성을 갖춘 인재들이 함께하고 있습니다.



02

비즈니스 분야



비즈니스 분야

Cloud Native 지향의 클라우드 서비스와 통합 Managed Service를 제공합니다.



Cloud Native

Cloud Native는 클라우드에서 제공하는 이점을 극대화하는 ‘어플리케이션 개발’이라고 할 수 있습니다. 고객 서비스를 이해하고 최적의 **클라우드 네이티브로 전환**할 수 있는 전략과 방안을 제시합니다.



DevOps

클라우드 네이티브를 가속화하기 위해서는 개발 테스트 및 배포, 운영의 자동화를 가능하게 하는 **DevOps 조직과 문화**를 구축하는 것이 필요합니다.



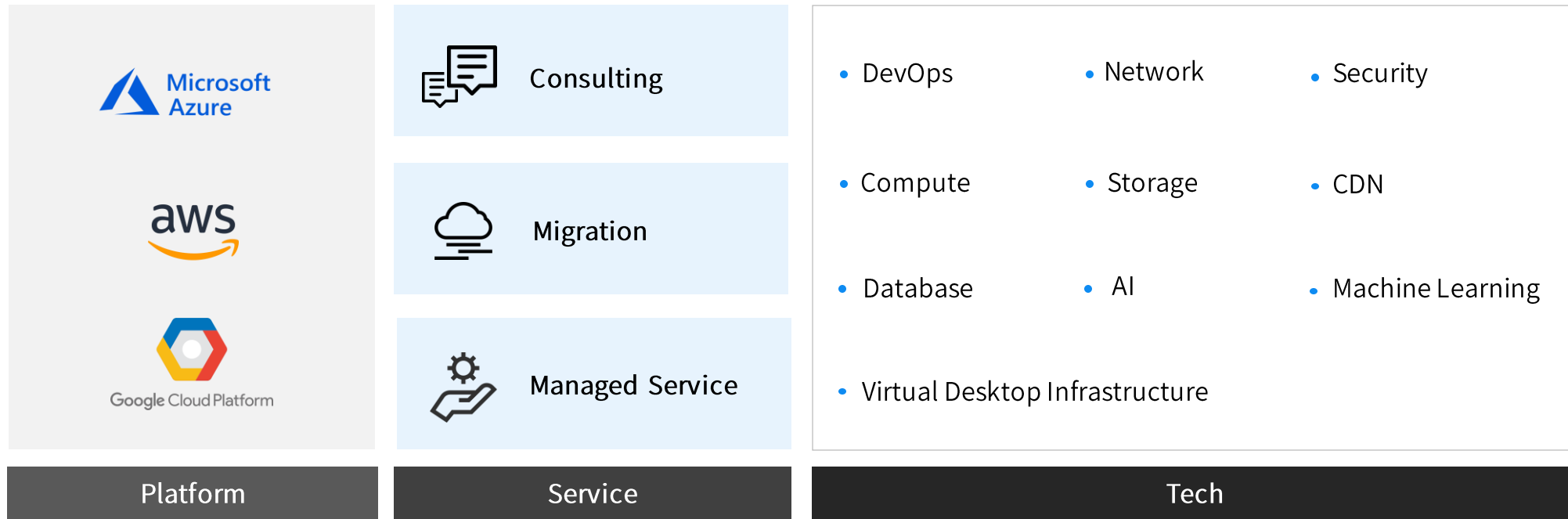
Managed Service

체계적인 모니터링 & 장애 대응 시스템을 기반으로 고객의 **실제 클라우드 운영 관점에 맞춘 매니지드 서비스**를 제공합니다.

클라우드 기술 서비스 영역

고객에게 최적화된 서비스를 제공하기 위해 다양한 클라우드 플랫폼과 넓은 범위의 기술영역에 대한 전문성을 갖추었습니다.

CLOUDMATE 기술 서비스 영역



클라우드 네이티브 이점

“클라우드 네이티브”란 변화에 신속히 대응하고 위험 요소를 줄일 수 있도록 앱, 아키텍처, 인프라 및 프로세스를 효율화 시키는 방식을 말합니다.

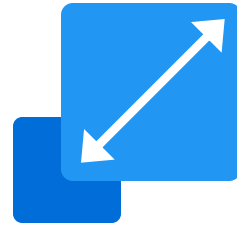
효율성



Application 측면

컨테이너 기술 기반으로 서비스를 이루는 요소들을 서로 다른 언어로 개발할 수 있습니다. 또한, 필요한 부분에는 PaaS 서비스를 적용하거나 기존에 개발된 자원의 재사용이 가능하여 **효율적인 애플리케이션 개발**이 가능합니다.

확장성



Architecture 측면

API 통신을 통해 각 구성 요소들의 내부 의존성을 감소시켜 안정성과 유연성을 위한 느슨한 결합의 아키텍처를 구현할 수 있습니다. 필요한 **모듈의 선택적 오토스케일링**이 가능하기 때문에 어떠한 부하에도 견딜 수 있는 인프라를 구축할 수 있습니다.

독립성



Infra 측면

특정 플랫폼에 Lock-In 되지 않는 **독립성**을 갖춘 서비스 중심의 클라우드 환경을 구축할 수 있습니다.

민첩성



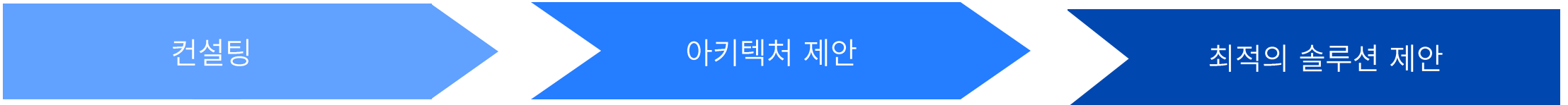
Process 측면

개발 자동화는 수동적인 업무를 줄여 애플리케이션 개발 속도를 높이기 위한 핵심 요소입니다. **DevOps** 및 CI/CD를 통해 민첩한 개발 프로세스를 정립할 수 있습니다.

클라우드 네이티브 전환 프로세스

비즈니스의 큰 변화의 시작은 심층적인 컨설팅에서부터 시작됩니다.

클라우드 네이티브 전환 과정에서 현재 디지털 진화 단계 및 고객의 우선 순위를 분석한 후 그에 맞는 전문적인 기술과 전략을 제시합니다.



IT 전반에 걸쳐 기술 이해도가 높은 전문가가 컨설팅을 진행하며 클라우드 네이티브로 전환하기 위한 고객의 현황과 수요를 체크합니다.

- ☑ 레거시 애플리케이션의 현대화에 대한 수요
- ☑ 아키텍처의 재설계 및 리팩토링 검토
- ☑ 가용성 및 수평적 확장의 필요성
- ☑ 프로세스 자동화에 대한 수요 조사

컨설팅으로 도출된 결과를 토대로 최적의 아키텍처를 설계하여 제안합니다.

- ⚙ 컨테이너 플랫폼을 통한 애플리케이션 현대화
- ⚙ API 통신 기반의 마이크로서비스 아키텍처
- ⚙ HA 및 장애를 고려한 IT 디자인
- ⚙ DevOps를 통한 프로세스 자동화

고객 요구사항에 적합한 Cloud Native 기반의 솔루션과 도구를 미리 경험해보고 제안합니다.



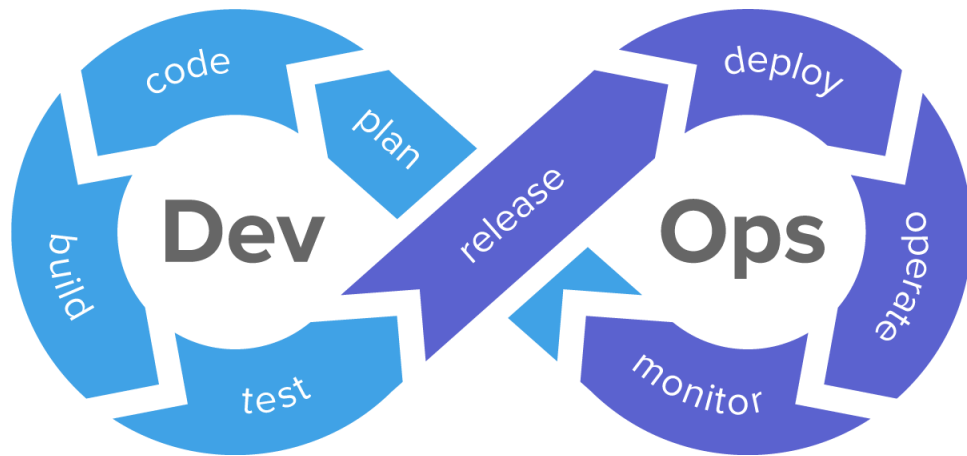
클라우드 네이티브 적용 사례

DevOps의 도입

진정한 Cloud Native 단계로 가기 위해서는 어플리케이션 및 아키텍처 방식의 변화 뿐만 아니라 IT 문화와 프로세스에 대한 변화가 필요합니다. 그 변화를 성공적으로 이끌어줄 도구이자 문화가 바로 DevOps입니다.

DevOps 란?

개발-운영 간의 작업 사이클을 자동화하여 서비스 품질을 빠르게 향상시키기 위한 개발 프로세스를 말합니다.



DevOps Tool



Azure DevOps



GitHub Enterprise

DevOps Workshop



DevOps 소개



활용사례 및 토론



시나리오 기반
실습



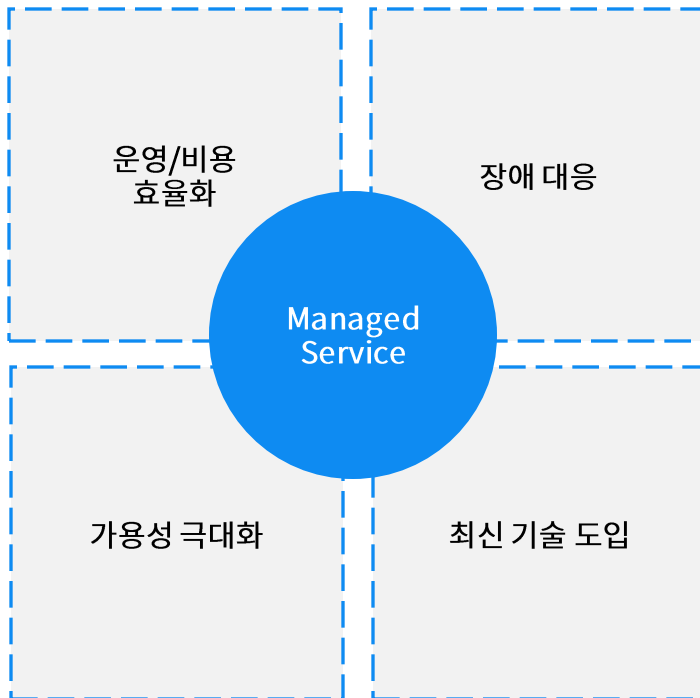
리뷰 및 도입 제언

Managed Service

통합 매니지드 서비스

고객의 서비스를 안정적, 효율적으로 운영할 수 있도록 다양한 클라우드 플랫폼을 지원하는 통합 매니지드 서비스를 제공합니다.

Managed Service의 필요성



주요 구성

전담 엔지니어

전담 엔지니어 배정으로 고객 히스토리를 관리

모니터링

DataDog을 통한 실시간 통합 모니터링

통합 빌링 시스템

서비스별 사용 현황 및 실시간 과금을 모니터링

장애지원

사전에 협의된 프로세스를 기반으로 전담 인력이 장애 파악 및 조치

정기 리포트

모니터링 현황, SR처리 내역, 장애 조치 내역 등 월별 리포트 제공

컨설팅&개선

고객과의 주기적인 커뮤니케이션 및 컨설팅을 통하여 개선 사항을 제안

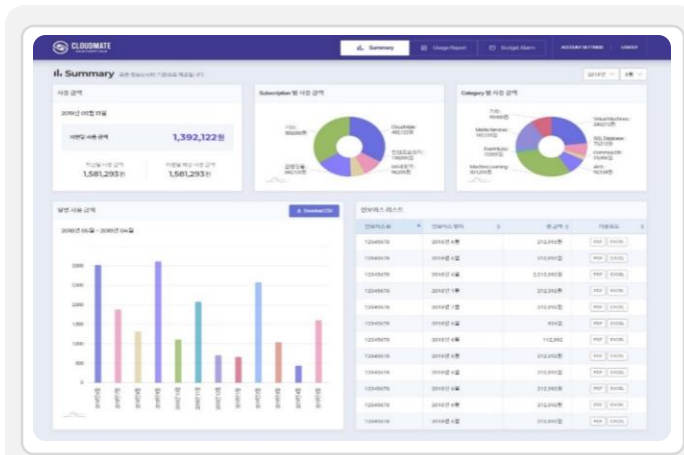
03

솔루션



솔루션

자사 솔루션을 통하여 클라우드 운영과 관리를 편리하게 도와드립니다.



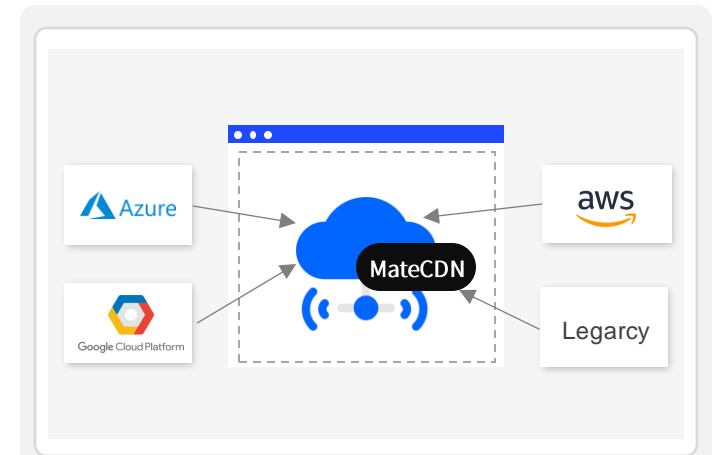
빌링 포털

MateBilling은 클라우드 사용량과 비용을 확인할 수 있는 대시보드와 월별 인보이스를 제공합니다. 또한, 설정된 예산에 도달할 경우 초과 사용을 방지하기 위한 알림 기능을 제공하며 구독별, 카테고리별 비용 확인이 가능합니다.



티켓 시스템

Mate365의 자사 티켓시스템을 통하여 기술적 개요부터 문제해결에 대한 기술 지원을 제공합니다. 매니지드 서비스 계약 등급에 따라 서비스 수준과 최대 응답시간이 결정되며, 문의 별 심각도를 설정하고 문의 이력을 관리할 수 있습니다.



Multi-CDN서비스

MateCDN은 여러 CDN 플랫폼 서비스를 하나로 통합하여 관리할 수 있는 서비스를 제공합니다. 멀티클라우드를 통한 CDN 서비스의 고가용성을 확보하고 보장 대역폭이 증가하는 효과를 기대할 수 있습니다.

04

주요 레퍼런스

주요 레퍼런스



LG전자 제조 부문의 생산 설비 및 여러 생산 기법을 연구

생산 기술을 향상하기 위해 양품검사를 하는 작업을 사람이 아닌 인공지능이 할 수 있는 소프트웨어 제작

적용 서비스 & 솔루션 : 하이브리드 클라우드(앤서스), K8S, Containerize, DevSecOps, Datadog

Challenge

생산기술에 AI기술을 접목시키고 SaaS 형태로 솔루션을 제공하고자 함
디스플레이를 제조에 대한 품질관리 방안이 외부로 유출되면 안되는 보안상의 이유로 프라이빗 클라우드가 필요

Solution

탄력적인 인프라 구성을 위해 구글 하이브리드 클라우드 ‘앤서스’ 솔루션을 도입
SaaS형 AI를 제공하기 위해 웹 서비스와 머신 러닝 백엔드 서비스와 같은 모든 서비스를 컨테이너 환경으로 구성
워크로드의 부하분산과 AI알고리즘의 MSA 적용을 위해 Kubernetes를 도입 하였으며 CI/CD파이프라인 적용

Result

- 1) 쿠버네티스 환경을 통해 멀티 클라우드 간 연결성을 확보하고 데이터 센터의 문제가 발생하더라도 차질없이 AI 서비스를 이용
- 2) CI / CD 파이프라인 구성으로 직무(과학자 및 개발자)에 대한 업무 집중화
- 3) Datadog 모니터링을 통하여 장애 대응에 대한 프로세스를 함께 구성하여 안정성 확보

주요 레퍼런스



다양한 클라우드 제공사의 보안 기준을 수립하여 수준 높은 보안을 구현

비즈니스의 특성 또는 구성원에게 적합한 클라우드 제공사를 제한하지 않고 사용하기 위해 균일한 보안 정책 구성이 필요.
3개의 클라우드 제공사(AWS, Azure, GCP)의 보안 기준을 수립하고 이를 적용할 수 있는 체계와 가이드 제작

솔루션 : 보안 컨설팅 (Amazon Web Service, Microsoft Azure, Google Cloud Platform)

Challenge	<p>다양한 클라우드 제품을 사용함으로써 인해 보안 관리가 어려움</p> <p>클라우드를 사용하더라도 동일한 보안 기준을 적용할 수 있도록 보안 지침이 필요</p> <p>클라우드 보안 지침을 잘 이행할 수 있도록 가이드와 체크리스트 필요</p>
Solution	<p>빅 3 클라우드 제공사의 전문 보안 컨설팅을 한꺼번에 진행하여 사내 클라우드 보안 지침 제작</p> <p>클라우드 3사의 보안 권장사항과 CIS(Center for Internet Security), ISO, ISMS-P 등을 참고하여 클라우드 보안 지침 제작</p> <p>제작된 보안 지침을 기준으로 실무단에서 적용할 수 있는 가이드와 체크리스트 제작</p>
Result	<ol style="list-style-type: none"> 1) 비즈니스 계획 시 검토할 수 있는 체크리스트와 비용 책정 시 고려해야 하는 체크리스트 2) 구축단계에서 고려할 수 있는 보안 아키텍처와 구성에 필요한 가이드 / SK 주식회사내 클라우드 보안 지침 3) 구성된 보안 설정을 주기적으로 확인할 수 있는 체크리스트와 자동 검토 스크립트, 중요 보안 설정에 대한 모니터링 구성

주요 레퍼런스

GAUSS LABS

세계 최고의 산업 인공지능(AI)을 목표로 하는 GaussLabs

Gauss Labs는 인간의 능력을 초월한 산업 AI 시스템을 구축함으로써 생산에 혁명을 일으키는 것을 목표로 하고 있습니다.

2020년 8월에 캘리포니아 주 산호세와 한국의 서울에 2개의 지사로 설립되었습니다.

적용 서비스 & 솔루션 : Microsoft 365, Azure DevOps, Azure ML

Challenge

AI 시스템 구축을 위한 머신 러닝 프로세스 정립 필요
내/외부에 대한 커뮤니케이션 시스템 및 사내 보안을 위한 솔루션 도입 고민

Solution

머신 러닝 모델 배포 운영의 자동화를 위한 **Azure ML** 및 **Azure DevOps** 도입
장치 및 계정 그리고 문서 보안과 더불어 커뮤니케이션 시스템 도입을 위한 **Microsoft 365** 도입

Result

- 1) Azure ML을 도입하여 클라우드 환경으로 산업 인공지능에 대한 기계 학습 수명 주기 가속화
- 2) Azure DevOps 를 통한 학습 흐름을 대신 관리하여 관리자의 편의성 증대
- 3) 사내 인프라 도입을 Microsoft365로 대체하여 Teams로 내부 커뮤니케이션 및 정보와 사내 일정 공유
- 4) Enterprise Mobility + Security의 문서보안 및 mac 및 ipad 관리 그리고 계정에 접근 제어

주요 레퍼런스



슈가힐은 상업용 부동산 광고 1위 플랫폼인 '네모'를 운영

네모는 상가·사무실 매물 정보와 빅데이터 분석을 통한 상권분석을 가장 손쉽게 확인할 수 있는 상업용 부동산 플랫폼으로, 누적매물 등록 54만건, 월 이용자 수 200만명, 월 매물 조회수 3,400,000건을 기록하여 상업용 부동산 플랫폼의 혁신을 이끌어가고 있습니다.

적용 서비스 & 솔루션 : Azure PaaS / Azure SQL / Azure App Service / Multi-CDN Service

Challenge

기존 레거시 환경에 대한 관리 부담, 인적 자원의 유동성으로 인하여 개발에만 집중하기 어려운 환경에 직면 이에 인프라 관리에 대한 부담을 최소화하고, 자동화할 수 있는 영역은 최대한 활용할 수 있는 클라우드 서비스가 필요

Solution

인프라 관리의 부담을 줄일 수 있는 PaaS 형태의 **Azure SQL Database, Azure App Service** 등을 도입 네트워크 비용을 줄이기 위해 CDN 도입하였으며 특정 Vendor의 장애 발생을 고려하여 **Multi-CDN**을 적용

Result

- 1) PaaS를 도입하여 이전보다 개발에만 집중할 수 있는 환경 마련
- 2) Multi-CDN을 도입하여 네트워크 비용을 절감. 특정 Vendor의 네트워크 상태가 불안정 하더라도 Multi-CDN을 통해 안정적인 서비스 제공이 가능
- 3) 과금 컨설팅을 통해, 과다하게 사용하고 있는 서비스들은 정리하여 과금 절약

주요 레퍼런스



대한민국의 시약 및 의료용품 제조업체

바이러스성 호흡기 질환의 하나인 코로나바이러스감염증-19의 진단키트 개발사입니다.

적용 서비스 & 솔루션 : Azure ML & HPC (Cycle Cloud)

Challenge 급성장하는 회사 인프라의 **Digital Transformation**

Solution 고성능 머신러닝 학습을 위하여 **Azure ML** 및 **Azure HPC** (Cycle Cloud 도입)

Result

- 1) TDSP (Team Data Science Process)를 도입하여 효율적인 기계학습 환경 마련
- 2) 급성장하는 조직의 속도에 맞춰 기민한 인프라 구축

05

파트너사 소개

협력 파트너

클라우드메이트와 함께하고 있는 파트너를 소개합니다.



클라우드 플랫폼



클라우드 솔루션



DevOps



비즈니스 협력



THANK YOU

PHONE. +82-2-2069-1980

E-MAIL. contact@cloudmt.co.kr

HOME PAGE. <https://www.cloudmt.co.kr>

